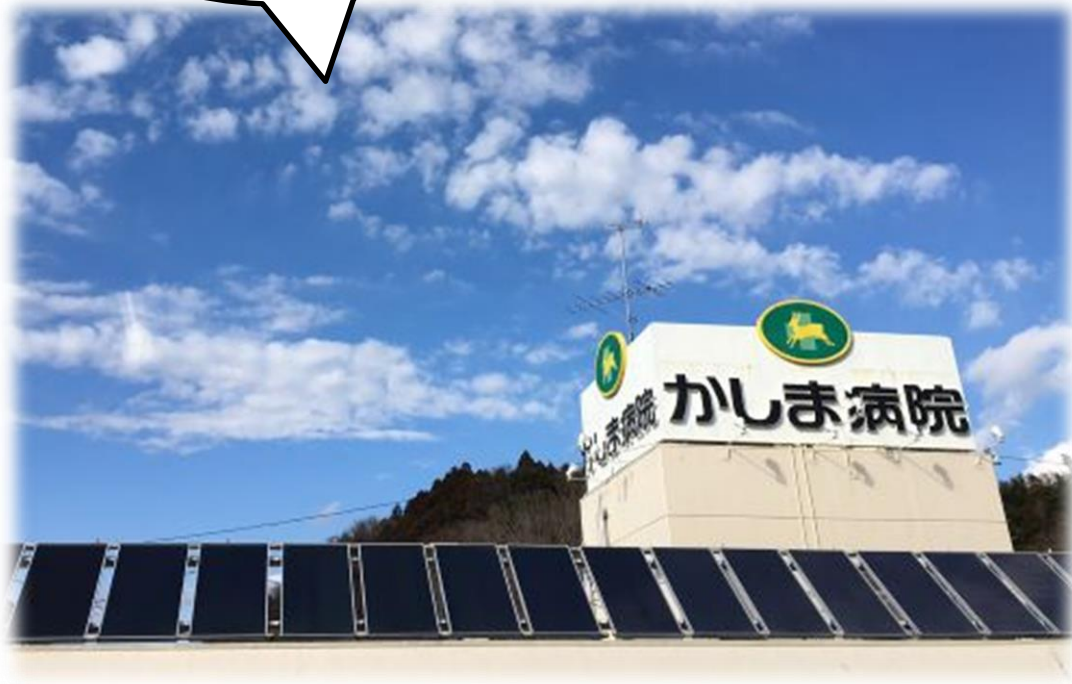


突然ですが



です。

かしま病院ホームページ <https://www.kashima.jp/>

かしま病院医師リクルートサイト <https://recruit.kashima.jp/>

はじめまして。

社団医療法人養生会 かしま病院です。

2022年4月から杏林大学医学部クリニカルクラークシップの新しい実習病院となりました。

ほとんどの皆さまが

「どんなところなのか、まったくわからない。」

と思っているはず。

そこで、数回にわけてさまざまな情報をもってお届けします！

ぴーあーる

## ＼かしま病院 P R プロジェクト／

実習先を決める際の参考になれば幸いです。

### ① どこにあるの？

かしま病院は**福島県いわき市鹿島町**にあります。

「かしま」と言えば、鹿島アントラーズや鹿島神宮！

×これらはいずれも茨城県

昭和58年 地域開業医10数名が結束して開院した、病床数193床の地域多機能病院です。



### ② アクセスは？



品川から常磐線特急で約2時間30分  
最寄り駅からはタクシーで20分程度

注：周囲は住宅地で、4車線道路あり  
決して山奥ではありません。

### ③ 生活するには？



敷地内に寮があります。  
病院まで徒歩 2～3 分  
築 7 年 1LDK アパートです。

ソファ、テーブル、ベッド、洗濯機、冷蔵庫、テレビ、電子レンジ、ドライヤー、浴室乾燥機が完備。

キッチンには調理器具もあり、調味料を買えば自炊も可能。  
部屋には Wi-Fi あり、ネット環境は OK。  
コンビニ(ファミマ)まで徒歩 4 分  
近くにスーパーマーケット併設ショッピングモールなどあり。

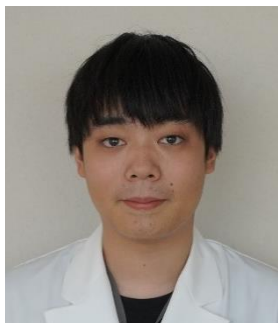


※時期によっては研修生で満室となることもあり、宿泊場所が変更になる場合もあります。

病院に隣接する鹿島街道



## 実習生の声



杏林大学医学部 6年生(2022年5月実習)  
谷 魁也さん  
東京都在住 今まで東京以外での生活をした経験なし

当院の総合診療実習を終えて、感想をお聞きしました。

実習を終えてまず最初に思ったのは、もう1ヶ月も経ったのかということです。コロナの影響で去年の大学病院実習ではほとんど患者さんとお話する機会がなかったため、今回患者さんに問診する実習を多くできたことはとても良い経験になりました。

最初はとても緊張してしまいましたが、何度も問診するうちに主訴や周辺症状から疾患を予想し、聞くべき質問を考えながら問診を行えるようになりました。得られた情報や自分の推測した疾患を先生と話してフィードバックをいただき、自分に足りていない部分を知ることができました。

他にも訪問診療や園児健診、画像診断読影会など、ここでは書き切れないほど様々な実習をさせていただきました。

休日は、友達を呼んでハワイアンズに遊びに行ったり、先生方にいわき市のサッカーチームの試合に連れて行ってもらったりなど、東京にいた時より充実していてとても楽しかったです。

先生、看護師さんをはじめ病院のどの職員さんも優しく、何不自由なく充実した1ヶ月を過ごすことができました。もう東京に帰るのは名残惜しいですが、ここで学んだことを心に刻んで今後とも学んでいきたいと思います。

1ヶ月間本当にありがとうございました。

そのほかの実習生の声もご覧ください📄

<https://recruit.kashima.jp/2022/07/07/%e5%8c%bb%e5%ad%a6%e9%83%a8%e3%81%ae%e5%ae%9f%e7%bf%92%e7%94%9f%e3%81%b8%e3%82%a4%e3%83%b3%e3%82%bf%e3%83%93%e3%83%a5%e3%83%bc%e3%80%80vol-2/>

当院では、医学生以外に関東圏の大学やいわき市内の臨床研修指定病院から初期臨床研修医の地域医療・一般外来研修も受け入れを行っています。

かしま病院 初期研修医の研修感想ブログ:

<https://recruit.kashima.jp/tag/%e7%a0%94%e4%bf%ae%e5%8c%bb%e3%82%a4%e3%83%b3%e3%82%bf%e3%83%93%e3%83%a5%e3%83%bc/>

#### ④ 研修の内容について

##### ✓ 当院は地域研修・総合診療研修としての実績があります。

総合診療専門医(新・家庭医療専門医):大学地域・家庭医療学講座の後期研修協力施設としてのべ10名以上の専攻医の受け入れをしており、本年度は4名の専攻医が腕を磨いています。

初期臨床研修医:総合診療ベースに外来や訪問診療などで主体的に携わり、患者さんへのファーストコンタクトを含む実践的な経験を数多く積むことができます。また、他病院(主に慈恵医大やいわき市医療センター)の研修医や医学生とも交流することができます。

##### 医学生の4週間の実習内容(例)

- ・ 総合診療外来(救急含む)
- ・ 訪問診療
- ・ 循環器内科レクチャー
- ・ 画像診断道場
- ・ 総合医カンファレンス など



地域医療を住民と考えるイベントに参加をすることもあります。  
詳しくは コチラ👉<https://www.facebook.com/itochi.kashima/>

##### ✓ 総合診療研修を受けた医師が指導医としてサポートします。

当院はそのほか以下の認定を取得しています。

2020年日本病院総合診療医学会 病院総合医認定施設(福島県初)

2019年日本病院会 病院総合医育成プログラム施設認定

この2つの施設認定を同一施設で受けている病院は、福島県ではかしま病院のみです。

(2022年1月現在)

##### 〔指導医資格〕

日本プライマリ・ケア連合学会プライマリ・ケア認定医指導医

日本プライマリ・ケア連合学会家庭医療専門医指導医

日本専門医機構 総合診療特任指導医

日本病院総合診療医学会 病院総合診療特任指導医

日本病院会 病院総合医 など



総合診療指導医一同

お会いできることを、楽しみにしています！